



# COMMISSION DEPARTEMENTALE DE CONSOMMATION DES ESPACES AGRICOLES

REUNION D'INSTALLATION

du 19 septembre 2011

Préfecture de l'Eure

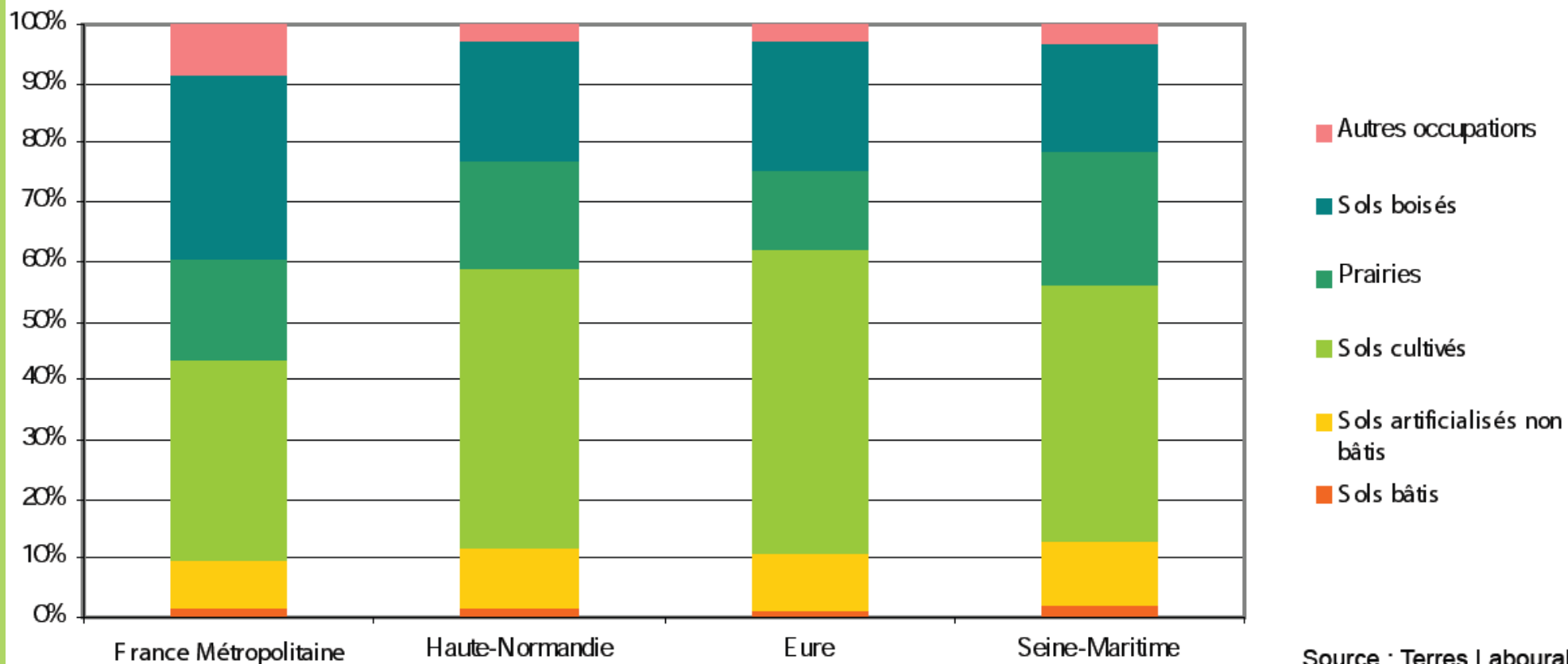


- **Présentation de la situation dans le département de l'Eure**
- **Présentation des champs de compétence de la commission**

# CDCEA: situation dans le département de l'Eure

## 85% du sol dédié à l'agriculture et à la sylviculture!

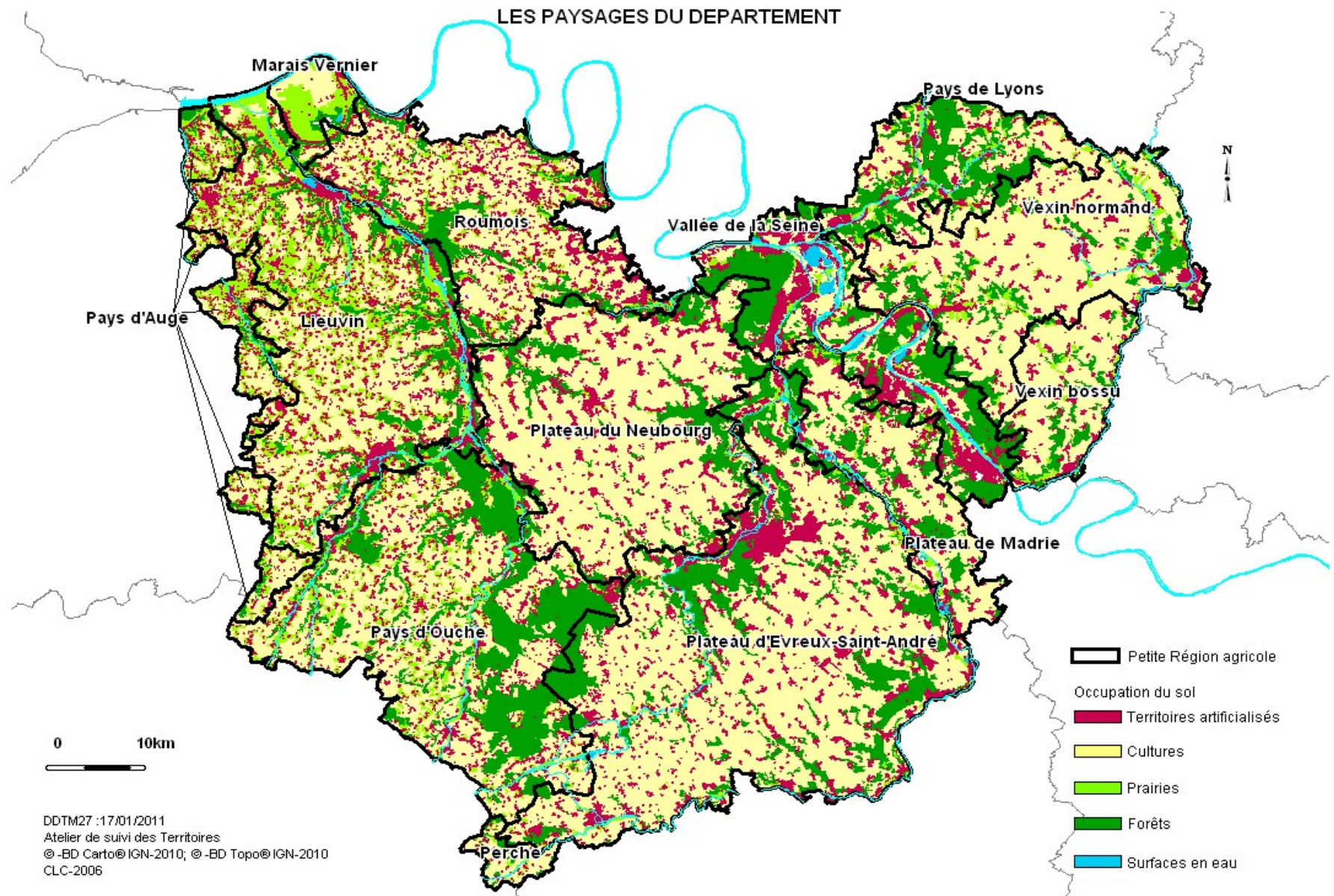
Occupation du sol par grande catégorie



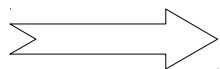
Source : Terres Labourables



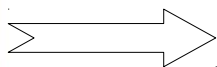
# CDCEA: situation dans le département de l'Eure



## CDCEA: situation dans le département de l'Eure



**500 hectares artificialisés par an**



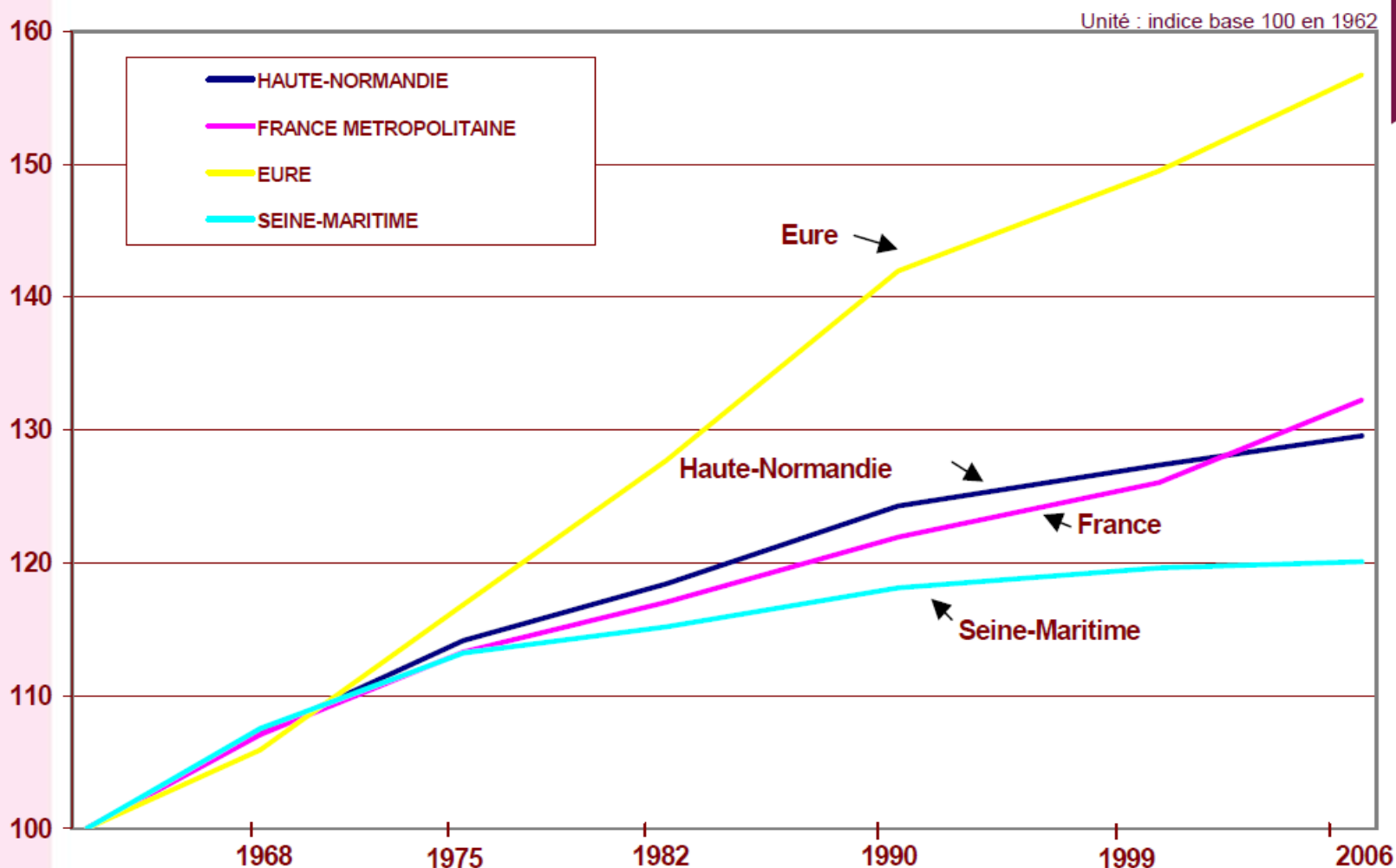
**Une croissance démographique soutenue et en progression pour l'horizon 2030: + 12% (contre 11% national et -1,5% pour le 76)**

**(sources INSEE)**



# CDCEA: situation dans le département de l'Eure

## Évolution de la population de 1962 à 2006



Page 7

Source : Insee - Recensements de la population,



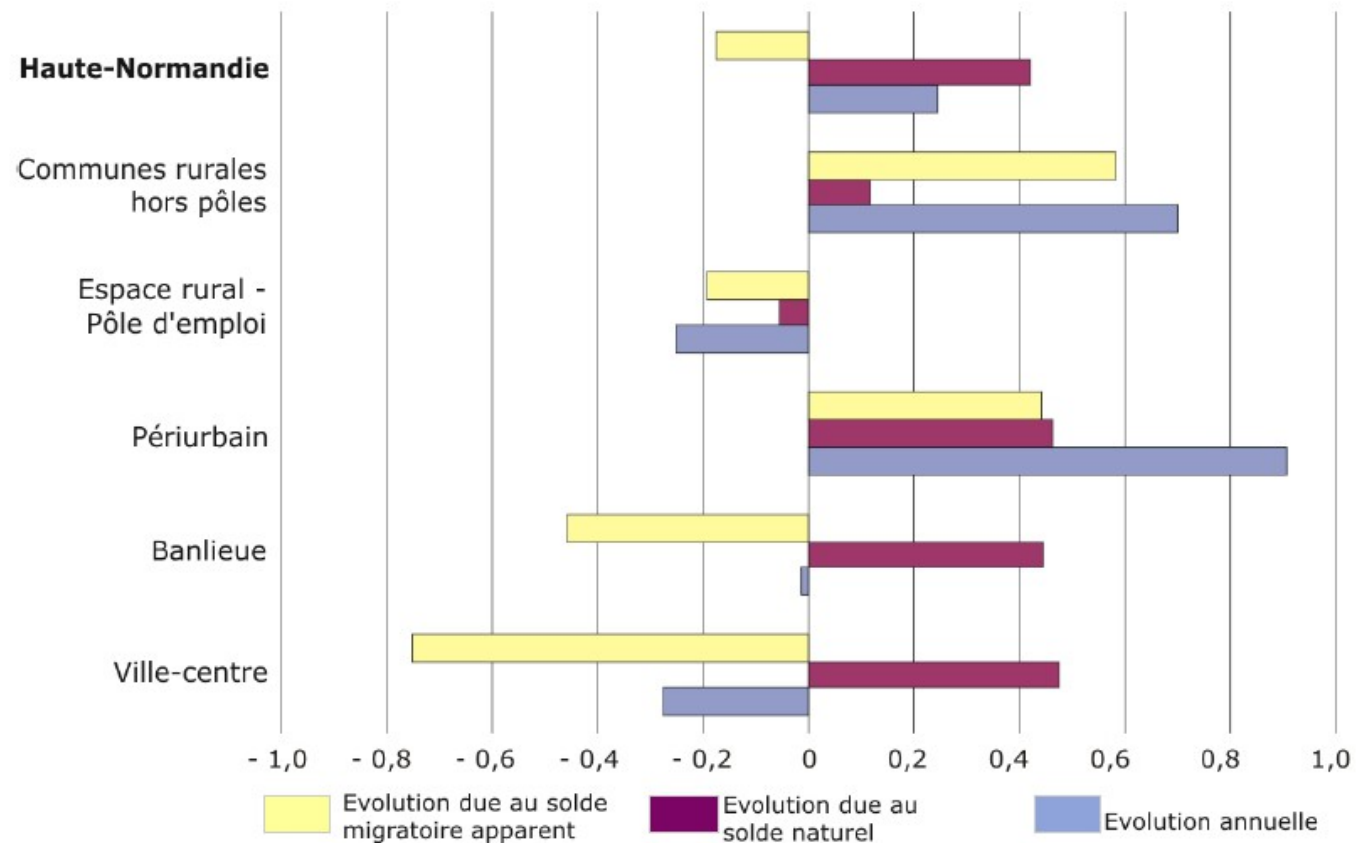


# CDCEA: situation dans le département de l'Eure

## Le périurbain et le rural tirent la croissance démographique

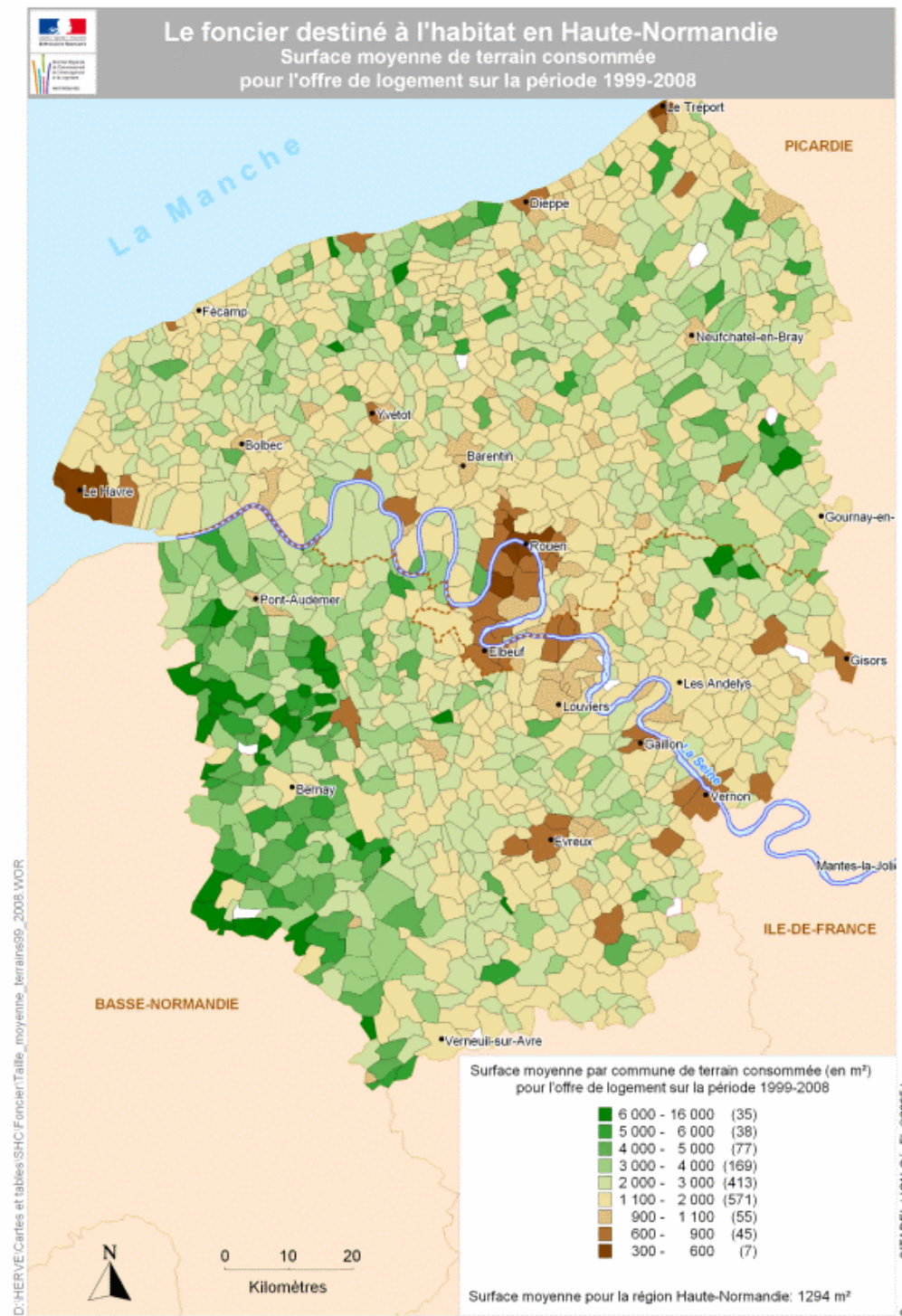
Evolution annuelle de la population entre 1999 et 2006  
par type d'espace en Haute-Normandie

Unité : %



Source : Insee - Recensements de la population, Etat civil

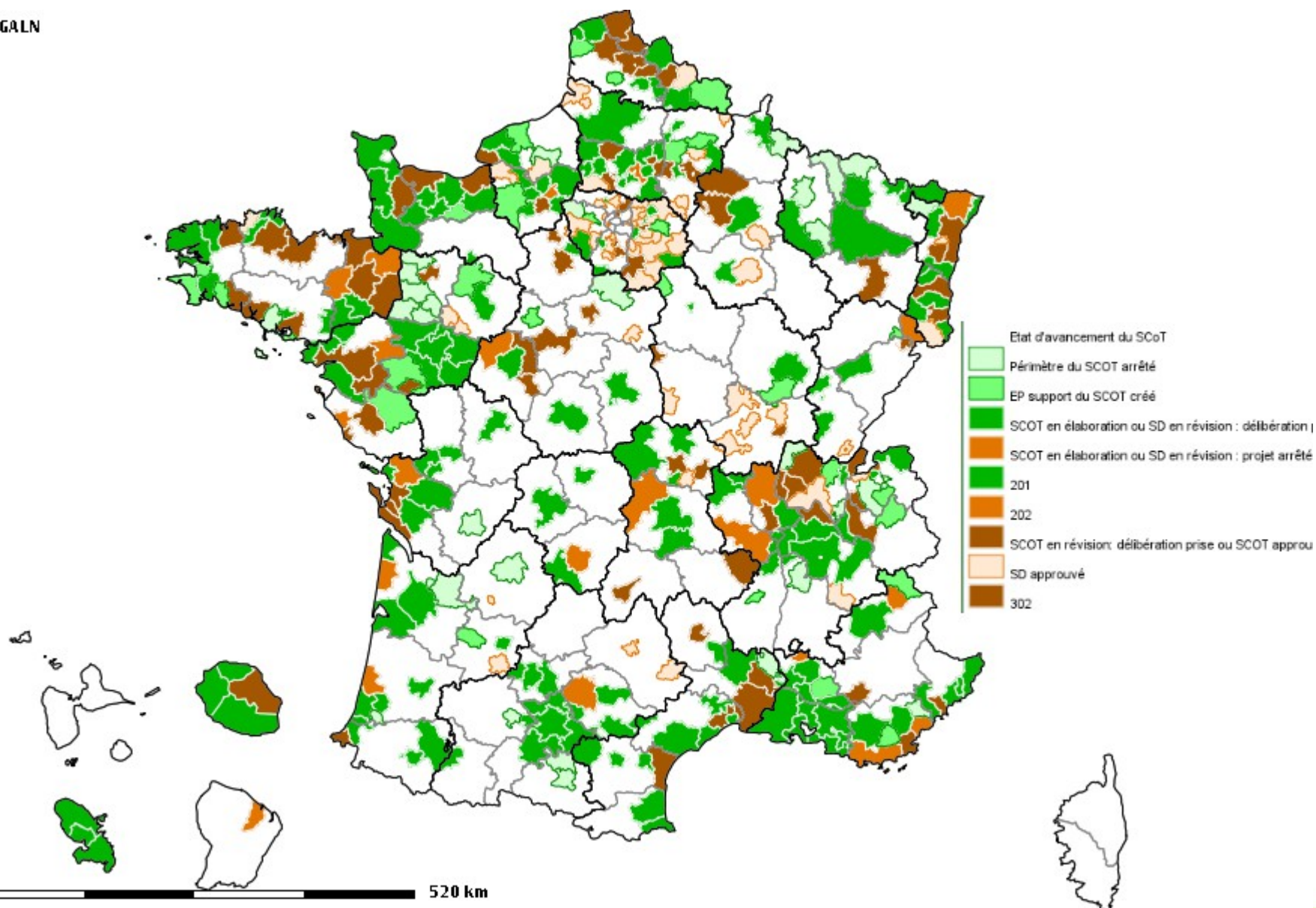
# CDCEA: situation dans le département de l'Eure





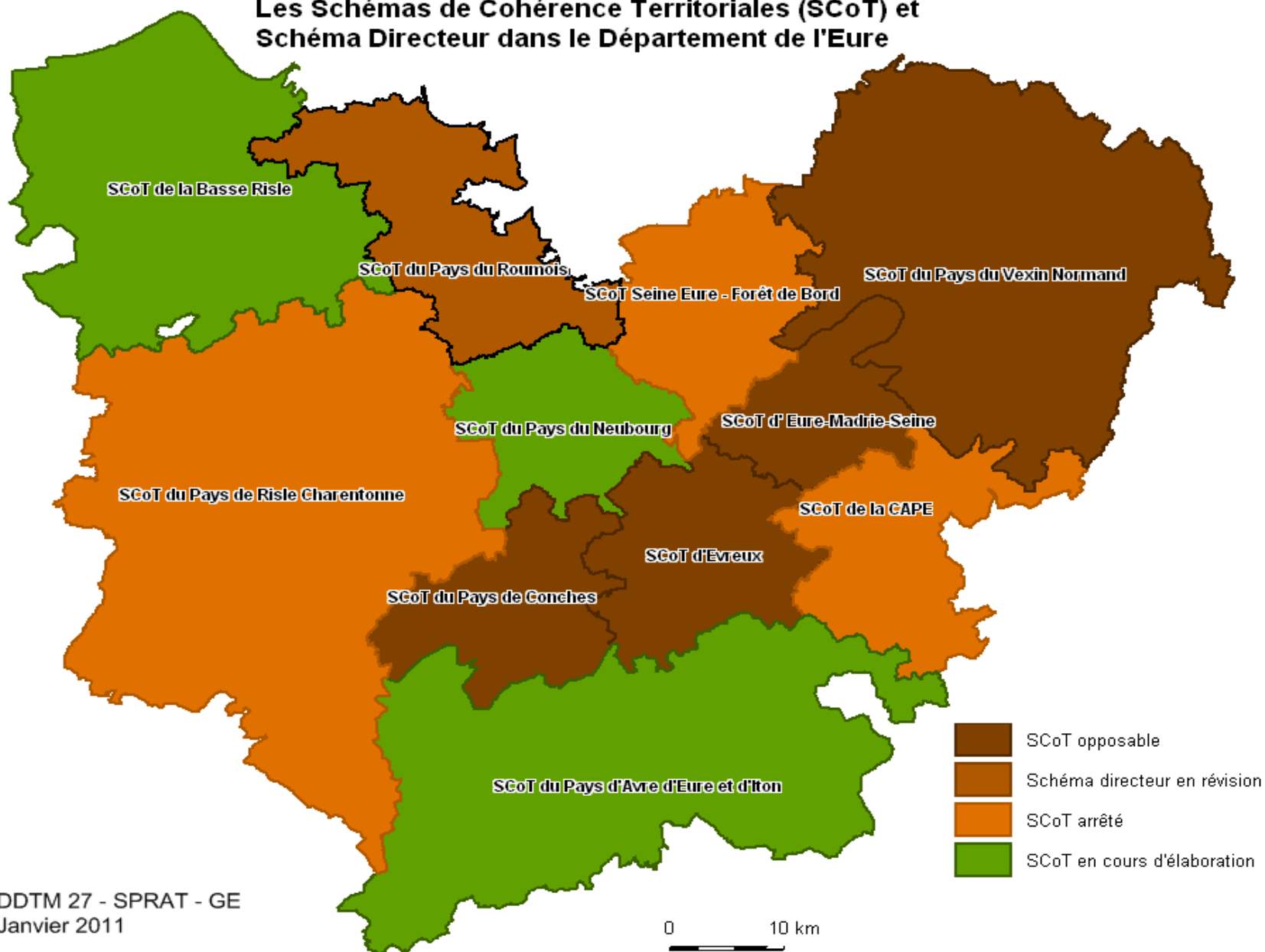
# CDCEA: situation dans le département de l'Eure avancée des SCoT

©DGALN



# CDCEA: situation dans le département de l'Eure

Les Schémas de Cohérence Territoriales (SCoT) et Schéma Directeur dans le Département de l'Eure

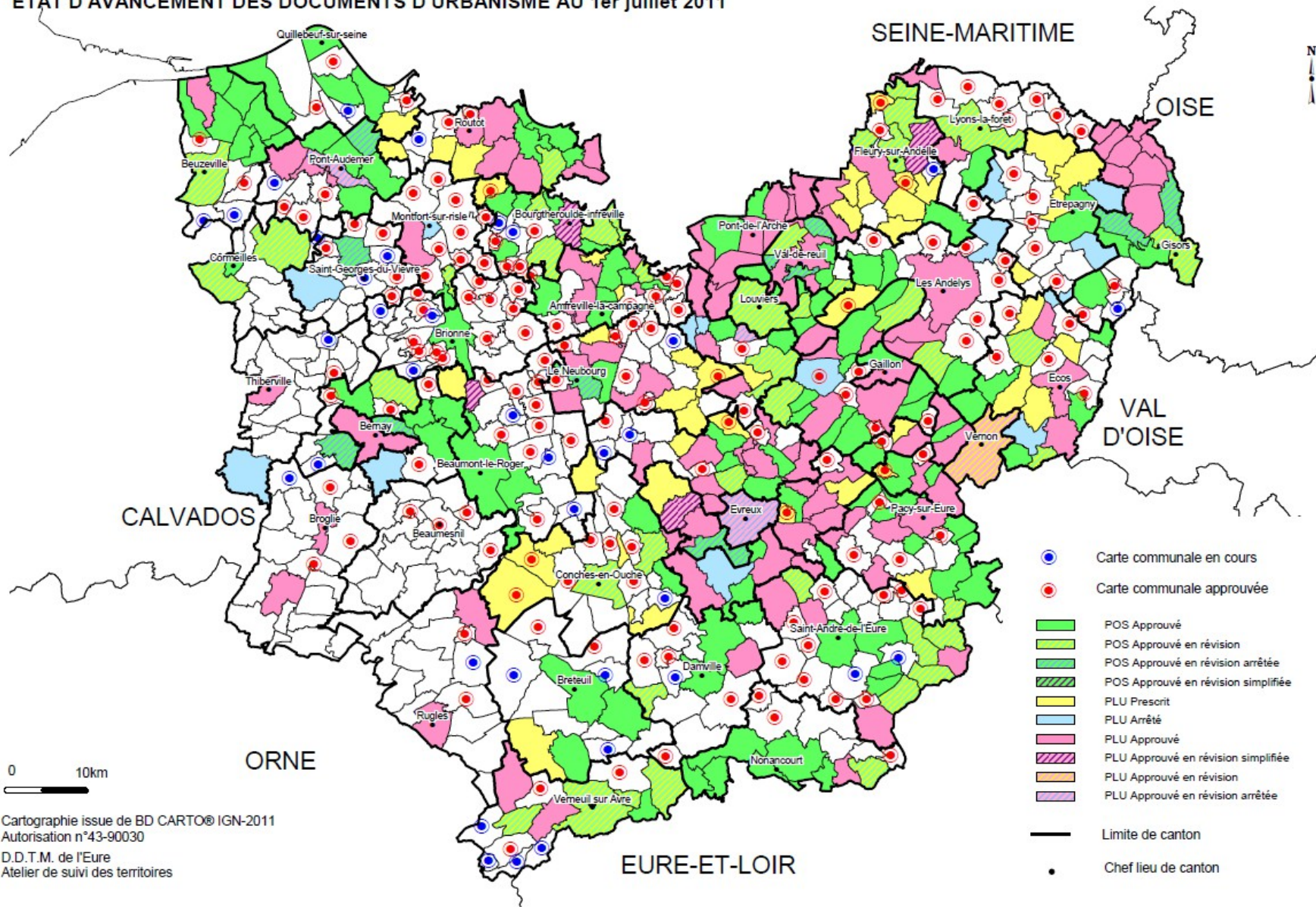


DDTM 27 - SPRAT - GE  
Janvier 2011



# CDCEA: situation dans le département de l'Eure

ETAT D'AVANCEMENT DES DOCUMENTS D'URBANISME AU 1er juillet 2011

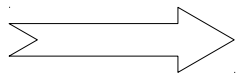




# CDCEA: rôle et compétences

**Textes de références:** articles L.112-1-1 et D.112-1-11 du code rural et de la pêche maritime,  
- articles L.111-1-2, L.122-3, L.122-7, L.122-13, L.123-6, L.123-9, L.124-2 du code de l'urbanisme,  
- décret n°2006-672 du 8 juin 2006 relatif à la création, à la composition et au fonctionnement de commissions administratives à caractère consultatif.

- **La commission est OBLIGATOIREMENT saisie sur l'opportunité, au regard de l'objectif de préservation des terres agricoles, des procédures de planification urbaine (SCoT, PLU, cartes communales) ou des autorisations d'urbanisme (permis de construire)**
- **La commission est consultée FACULTATIVEMENT sur toute question relative à la régression des surfaces agricoles et sur les moyens de contribuer à la limitation de la consommation de l'espace agricole**



**Les avis de la commission sont des avis simples et formels**

## CDCEA: rôle et compétences

**Les avis de la commission sont obligatoires, en cas de réduction des espaces agricoles ou à vocation agricole, dans les cas suivants :**

- **élaboration ou révision d'un SCoT (3 mois)**
- **élaboration ou révision d'un PLU hors d'un périmètre de SCoT approuvé (2 mois)**
- **élaboration d'une carte communale, dans ou en dehors d'un SCoT approuvé (2 mois)**
- **révision d'une carte communale hors périmètre de SCoT approuvé (2 mois)**
- **projets de construction individuel et d'équipements collectifs, situés en dehors des espaces urbanisés des communes non couvertes par un document d'urbanisme (1 mois)**